

日立工业用喷码机

UX系列

颜料墨水



UX颜料机技术参数

项目	型号
UX-P160S	
喷嘴口径	65 μ m
最大喷印行数	6行
最大喷印字符数	1,000字符
	4×5
	5×5
	5×7(8), 9×7(8)
	7×10
	11×11
字符点阵	✓(仅中文)
	10×12
	12×16
	18×24
	24×32
	30×40
	36×48
喷印字符高度	2-10 mm
操作界面	TFT LCD背光显示 10.4"彩色触摸屏操作 WYSIWYG所见即所得
界面语言 (2种选择)	英语, 中文, 韩语, 泰语, 缅甸语, 德语, 法语, 荷兰语, 意大利语, 西班牙语, 葡萄牙语, 瑞典语, 丹麦语, 希腊语, 俄语, 捷克语, 波兰语, 阿拉伯语, 塞尔维亚语, 土耳其语, 匈牙利语, 保加利亚语, 加泰罗尼亚语, 罗马尼亚语, 芬兰语, 挪威语, 斯洛文尼亚语
最高喷印速度 (单行5×5点阵)	2,083字符/秒(JP-W89墨水)
标准字符	英数字(A-Z,a-z,0-9), 符号(27个), 空格 合计90个英数字
编辑字符	每点阵200个
喷印功能	日历, 计数, 混合字体, 密码
条形码	39码, ITF, EAN-13, EAN-8, UPC-A, UPC-E, 128码, GS-1 DateBar
二维码	Data Matrix(字母: 49个字符/数字: 98个字符), Micro QR码, QR码
信息存储量	300(配件: 至2000)
输入信号	喷印目标检测、喷印停止、旋转编码器脉冲、往复喷印、 远程控制(运行、停止、高压开关、复位), (NPN/PNP型可选)
输出信号	喷印中或喷印完成、联机(NPN/PNP型可选)、喷印完、故障、警告(仅NPN型)
数据接口	RS-232C 波特率最大选择为115, 200bps
以太网接口	IEEE802.3, 100BASE-T
外部存储器	USB 用户存储数据
喷头线管长度/角度	4米(0度/90度)
温度范围	0-40°C(JP-W89墨水)
湿度范围	相对湿度30-90%(非冷凝状态)
使用电压(自动选择)	AC100-120/220-240V±10% 50/60Hz 120VA
认证	CE, UL, cUL, RCM, FCC, ICES
外形尺寸(宽×深×高)	400 x 320 x 527 mm
防尘/水等级	IP65
毛重	27kg



支持颜料墨水的高性能机型

实现了深色材料上的鲜明高对比度效果
操作保养和环保性能有了飞跃性的提升
对人类、对地球环境更友好的喷码机诞生了

©日立产机系统(中国)有限公司

中国·上海市茂名南路205号 瑞金大厦1207室
www.hitachi-iec.cn



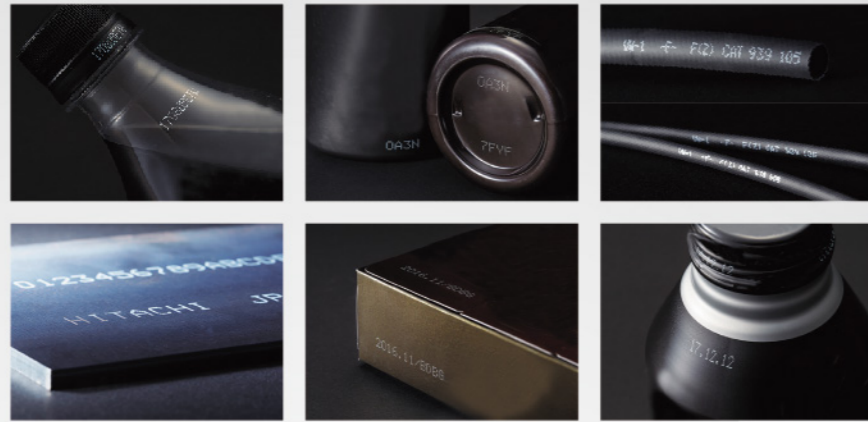
Registration number: JQA-QMA12087
Registration date: April 1, 2005

The Marking Systems and Hoist Systems Division
(Taga Division) of Hitachi Industrial Equipment
Systems Co., Ltd. obtained international standard
ISO 9001 certification for the quality assurance of
the Ink Jet Printer contained in this brochure.



具有高对比度 实现清晰印字

UX系列推出了进一步提高印字可见性的颜料墨水来满足多种打印需求。实现了在深色表面同样具有的高对比度印字效果。



日立独创的“溶剂低消耗系统” 显著降低客户的运行成本

日立先进技术创造的“溶剂低消耗系统”通过对于墨水回路和设备温度控制，有效减少耗材挥发，在控制耗材用量方面处于业内顶尖地位。

减少溶剂消耗量 *墨水:JP-W89 温度:20°C

UX-P



*与现有的标识设备相比最多可减少20%的消耗量



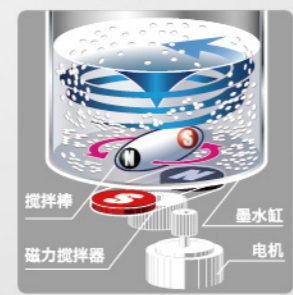
通过“颜料墨水搅拌系统”控制颜料成份的沉淀 实现机器稳定运行

通过电动搅拌防止颜料墨水特有的凝聚和沉降，预防喷嘴和过滤器的堵塞。搭载即使机器在停止时 also 进行墨水循环，防止墨水凝聚的“墨水循环控制功能”，实现稳定的运行。

- 稳定补给墨水溶剂
可在不用停机的情况下，添加墨水溶剂。
- 电动搅拌



■ 电动搅拌系统
搅拌颜料墨水示意图



通过搅拌系统将沉降至墨水缸底部的颜料由上至下搅拌均匀。



用户界面操作界面 提供更多功能

采用全新直观操作的界面设计。通过简单布局的一个操作界面即可完成大部分操作。无需通过复杂的操作取得需要的信息，提高了操作性。



对应恶劣环境设计

采用不锈钢箱体，具有IP65防护等级，可使用加压水和工业清洗剂彻底冲洗，以满足各种恶劣环境需求。具有IP65防护等级的UX系列颜料喷码机是应对各种环境打印要求的理想选择。



自动清洗喷嘴/喷嘴逆清洗

通过按下按钮启动自动清洗且无需等待清洗结束，IJP将在清洗完成后自动关机。即使喷嘴堵塞，也可通过喷嘴逆清洗功能即和正常墨水喷出方向相反的方式-吸取来简单解决。

■ 自动喷嘴清洗



提高中央系统的兼容性 增强网络兼容

可轻松实现通过以太网标准配置和开放的网络兼容性实现组态物联网的简单架构。通过主机系统对多种设备进行统一管理使得信息收集和操作均更为简单。



冲洗

*环境温度
高达40°C

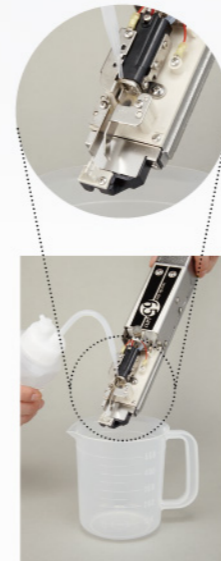
持久稳定

*环境温度
低至0°C

高粉尘环境

*使用JP-W89墨水时

■ 喷嘴逆清洗操作界面



标准印字样本(实物大)

字体 (水平×垂直)	UX-P160S				
5×5	1行 小 0123456789ABCDEF&H 大 012345678	2行 012345678 ABCDEFGHI	3行 012345678 ABCDEFGHI JKLMNOPQR	4行 0123456789 ABCDEFGHI JKLMNOPQR STUVWXYZ	5行 0123456789 ABCDEFGHI JKLMNOPQR STUVWXYZ 0123456789
5×7	1行 小 0123456789ABCD 大 0123456	2行 012345678 ABCDEFGHI	3行 012345678 ABCDEFGHI JKLMNOPQR	4行 0123456789 ABCDEFGHI JKLMNOPQR STUVWXYZ	5行 0123456789 ABCDEFGHI JKLMNOPQR STUVWXYZ 0123456789
7×10	1行 小 0123456789 大 012345	2行 01234567 ABCDEFGH	3行 0123456789012345678 ABCDEFGHIJKLMN OPQRSTUVWXYZ	4行 0123456789012345678 ABCDEFGHIJKLMN OPQRSTUVWXYZ 0123456789012345678	5行 0123456789012345678 ABCDEFGHIJKLMN OPQRSTUVWXYZ 0123456789012345678 0123456789012345678
10×12	1行 小 0123456789ABCD 大 0123456789	2行 0123456789 ABCDEFGHIJK	3行 0123456789012345678 ABCDEFGHIJK LMNOPQRS	4行 0123456789012345678 ABCDEFGHIJK LMNOPQRS TUVWXYZ	5行 0123456789012345678 ABCDEFGHIJK LMNOPQRS TUVWXYZ 0123456789012345678
12×16	1行 小 0123456789ABC 大 0123456	2行 0123456789 ABCDEFGHI	3行 012345678901 ABCDEFGHIJK LMNOPQR	4行 0123456789012345678 ABCDEFGHIJK LMNOPQR STUVWXYZ	5行 0123456789012345678 ABCDEFGHIJK LMNOPQR STUVWXYZ 0123456789012345678
18×24	1行 小 0123456789 大 0123456ABC	2行 0123456789 ABCDEFGHIJK	3行 0123456789012345678 ABCDEFGHIJK LMNOPQR	4行 0123456789012345678 ABCDEFGHIJK LMNOPQR STUVWXYZ	5行 0123456789012345678 ABCDEFGHIJK LMNOPQR STUVWXYZ 0123456789012345678
24×32	1行 小 0123456789ABCDEF 大 012345	2行 0123456789 ABCDEFGHIJK	3行 0123456789012345678 ABCDEFGHIJK LMNOPQR	4行 0123456789012345678 ABCDEFGHIJK LMNOPQR STUVWXYZ	5行 0123456789012345678 ABCDEFGHIJK LMNOPQR STUVWXYZ 0123456789012345678
30×40	1行 小 012345ABCDEF 大 012345	2行 0123456789 ABCDEFGHIJK	3行 0123456789012345678 ABCDEFGHIJK LMNOPQR	4行 0123456789012345678 ABCDEFGHIJK LMNOPQR STUVWXYZ	5行 0123456789012345678 ABCDEFGHIJK LMNOPQR STUVWXYZ 0123456789012345678
36×48	1行 小 012345ABCD 大 012345	2行 0123456789 ABCDEFGHIJK	3行 0123456789012345678 ABCDEFGHIJK LMNOPQR	4行 0123456789012345678 ABCDEFGHIJK LMNOPQR STUVWXYZ	5行 0123456789012345678 ABCDEFGHIJK LMNOPQR STUVWXYZ 0123456789012345678



主机/喷头 尺寸



*主机尺寸不包含突出部分。